



**REGIONE AUTÒNOMA DE SARDIGNA**  
**REGIONE AUTONOMA DELLA SARDEGNA**

ASSESSORADU DE S'ISTRUZIONE PÙBLICA, BENES CULTURALES, INFORMATZIONE, ISPETÀCULU E ISPORT  
ASSESSORATO DELLA PUBBLICA ISTRUZIONE, BENI CULTURALI, INFORMAZIONE, SPETTACOLO E SPORT

Direzione generale dei beni culturali, informazione, spettacolo e sport  
Servizio beni librari e documentari, biblioteca e archivio storico

## POLO REGIONALE SBN SARDEGNA (CAG)



### Statistiche 2017

Estrapolazione dati, elaborazione tabelle e redazione documento a cura del gruppo Monitoraggio e statistiche delle attività e dei servizi del Polo

Data documento: 12 febbraio 2018



Il Polo regionale SBN Sardegna (CAG) è stato istituito nel 1992 e conta 275 biblioteche di diversa tipologia istituzionale che gestiscono un patrimonio complessivo di quasi 4 milioni documenti. Dal 2015 il patrimonio del Polo si è arricchito di oltre 82.000 titoli grazie all'adesione alla piattaforma di risorse digitali Rete Indaco.

Gli operatori accreditati su SOL e attualmente operativi sono 743, con diversi profili e inquadramenti contrattuali.

I dati statistici sono stati estrapolati al 31.12.2017 e sono relativi alle attività effettuate tramite il software in uso presso il Polo, SebinaNext.

I dati sono illustrati in 10 tabelle:

TABELLA 1 - BIBLIOTECHE PER TIPOLOGIA

TABELLA 2 - DISTRIBUZIONE DELLE BIBLIOTECHE NEL TERRITORIO

TABELLA 3 - DOCUMENTI POSSEDUTI AL 31.12.2017

TABELLA 4 - DOCUMENTI INSERITI NEL 2017

TABELLA 5 - UTENTI ISCRITTI AL 31.12.2017 PER ETÀ E SESSO

TABELLA 6 - UTENTI ATTIVI NEL 2017 PER TIPOLOGIA

TABELLA 7 - UTENTI ATTIVI NEL 2017 PER ETÀ E SESSO

TABELLA 8 - MOVIMENTI NEL 2017 PER TIPOLOGIA

TABELLA 9 - MOVIMENTI NEL 2017 PER MESE

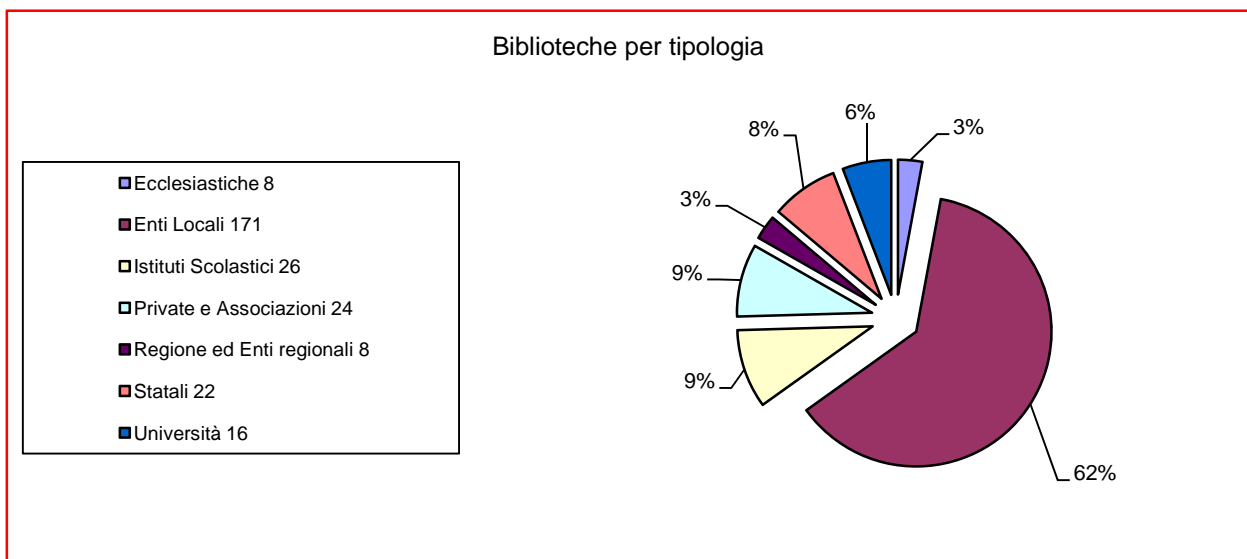
TABELLA 10 - ACCESSI AL CATALOGO NEL 2017

Per l'elaborazione delle Tabelle 1 e 2, relative alla tipologia delle biblioteche del Polo e alla loro distribuzione per ambito provinciale, si è fatto riferimento ai dati dell'anagrafe regionale delle biblioteche, curata e aggiornata dal Servizio beni librari e pubblicata sul sito tematico [www.sardegnaibiblioteche.it](http://www.sardegnaibiblioteche.it).



TABELLA 1 - BIBLIOTECHE PER TIPOLOGIA

Biblioteche/Tipologie	n.
Ecclesiastiche	8
Enti Locali	171
Istituti Scolastici	26
Private e Associazioni	24
Regione ed Enti regionali	8
Statali	22
Università*	16
<b>Totale complessivo</b>	<b>275</b>



\* Nel triennio 2015-2017 le biblioteche del Sistema bibliotecario d'Ateneo di Cagliari sono passate da 26 a 16, a seguito dell'accorpamento delle strutture nell'ambito della riorganizzazione del Sistema.



TABELLA 2 - DISTRIBUZIONE DELLE BIBLIOTECHE NEL TERRITORIO

Province	Ecclesiastiche	Enti Locali	Istituti Scolastici	Private e Associazioni	Regione ed Enti regionali	Statali	Università
Città Metropolitana di Cagliari	3	20	6	9	5	9	15
Nuoro		27		2	2	2	1
Oristano		72	4	3		1	
Sassari	5	3	15	7	1	8	
Sud Sardegna		49	1	3		2	
<b>Totale</b>	<b>8</b>	<b>171</b>	<b>26</b>	<b>24</b>	<b>8</b>	<b>22</b>	<b>16</b>

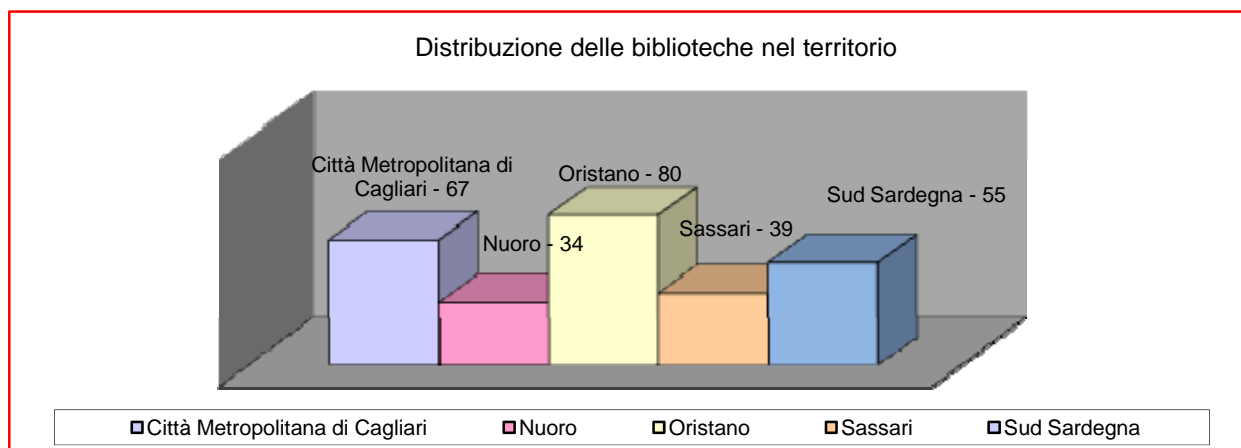




TABELLA 3 - DOCUMENTI POSSEDUTI AL 31.12.2017

Documenti	n.
Audiovisivo	167.750
Cartografia	1.554
Grafica	14.810
Libro antico	47.608
Libro moderno	3.713.322
Musica	49.739
<b>Totale</b>	<b>3.994.783</b>

I titoli inseriti al 31.12.2017 sono 2.168.780

TABELLA 4 - DOCUMENTI INSERITI NEL 2017

Documenti	n.
Audiovisivo	8.215
Cartografia	29
Grafica	115
Libro antico	4.060
Libro moderno	125.328
Musica	636
<b>Totale</b>	<b>138.383</b>

I titoli inseriti nel 2017 sono 74.315



TABELLA 5 - UTENTI ISCRITTI AL 31.12.2017 PER ETÀ E SESSO

Utenti	n.
Maschi	110.152
Femmine	164.665
<b>Totale</b>	<b>274.817</b>

Utenti	n.
00 - 04	711
05 - 09	7.524
10 - 14	16.267
15 - 19	19.394
20 - 24	25.981
25 - 29	31.993
30 - 39	60.401
40 - 49	48.365
50 - 59	31.463
60 - 64	10.608
65 e oltre	22.110
<b>Totale</b>	<b>274.817</b>

Ente/Biblioteca	3.484
<b>Totale complessivo</b>	<b>278.301</b>

I nuovi iscritti nell'anno 2017 sono pari a 11.064

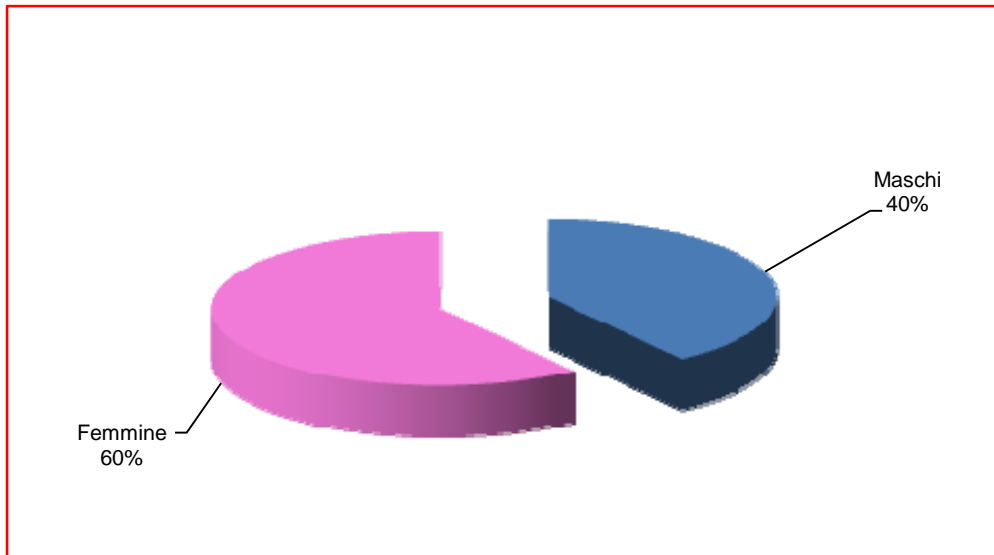
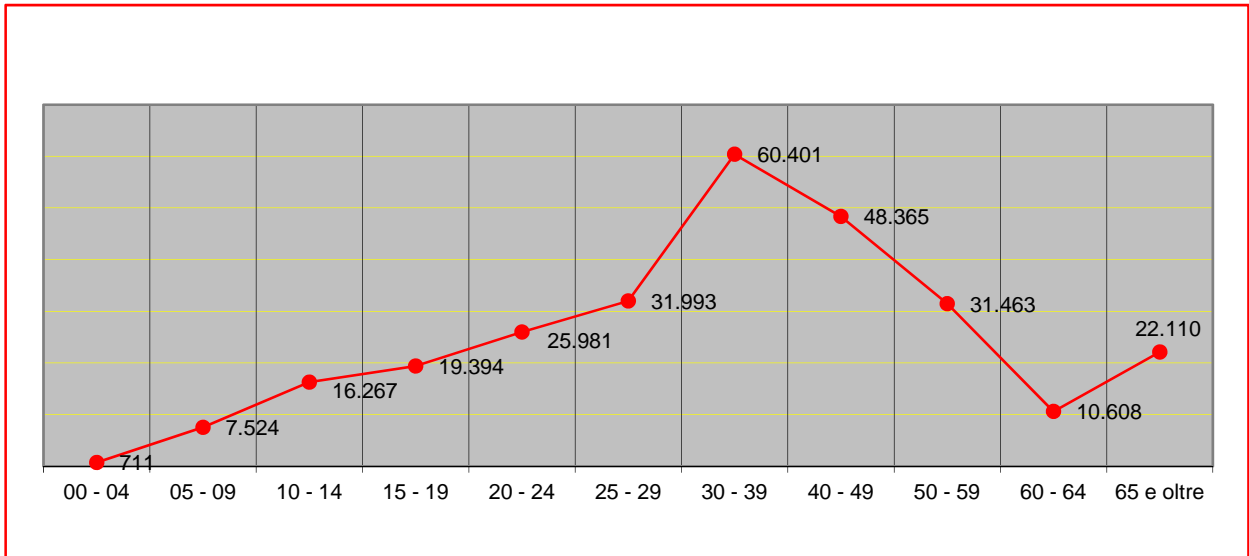




TABELLA 6 - UTENTI ATTIVI\* NEL 2017 PER TIPOLOGIA

Tipologia utente	n.
Studente scuola primaria	10.604
Studente scuola 1° e 2° grado	6.069
Docente scuola 1° e 2° grado	2.121
Studente Università	14.941
Docente Università	404
Ricercatore	694
Lavoratore autonomo	3.192
Lavoratore dipendente	5.491
Casalinga	4.684
Operaio	1.139
Pensionato	3.128
Non occupato	2.264
Ente/Biblioteca	777
Altro	2.596
<b>Totale</b>	<b>58.104</b>

\* utenti che nel corso del 2017 hanno effettuato in una biblioteca del Polo un qualsiasi movimento

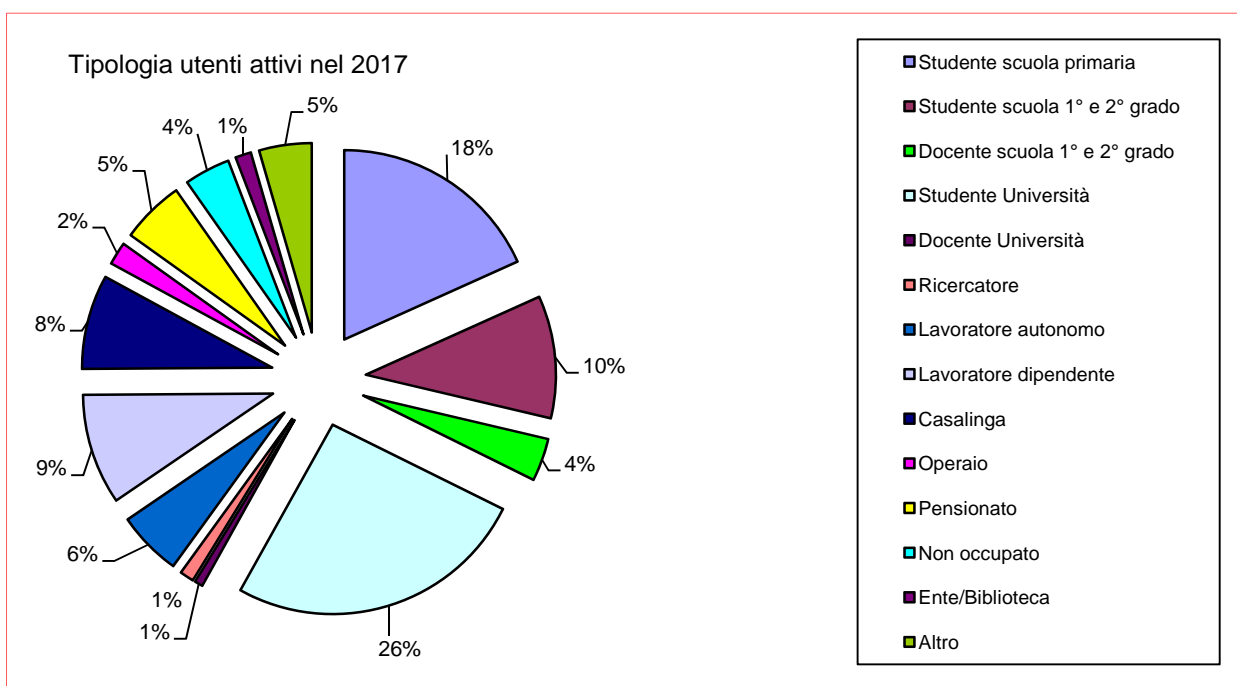






TABELLA 7 - UTENTI ATTIVI NEL 2017 PER ETÀ E SESSO

Utenti	n.
Maschi	20.517
Femmine	36.810
<b>Totale</b>	<b>57.327</b>

Utenti	n.
00 - 04	389
05 - 09	4.026
10 - 14	6.586
15 - 19	4.258
20 - 24	7.336
25 - 29	6.547
30 - 39	7.007
40 - 49	7.670
50 - 59	5.965
60 - 64	2.394
65 e oltre	5.149
<b>Totale</b>	<b>57.327</b>
Ente/Biblioteca	777
<b>Totale complessivo</b>	<b>58.104</b>

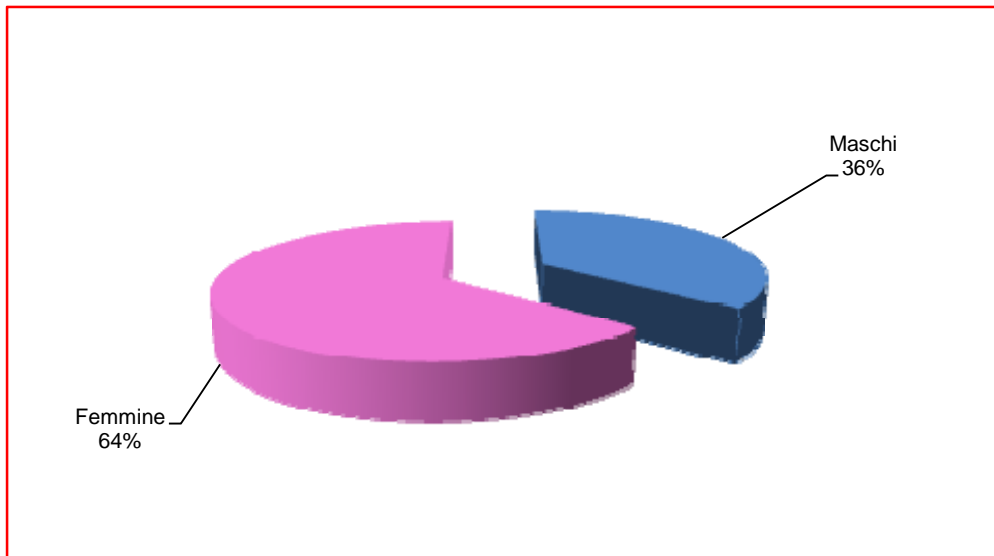
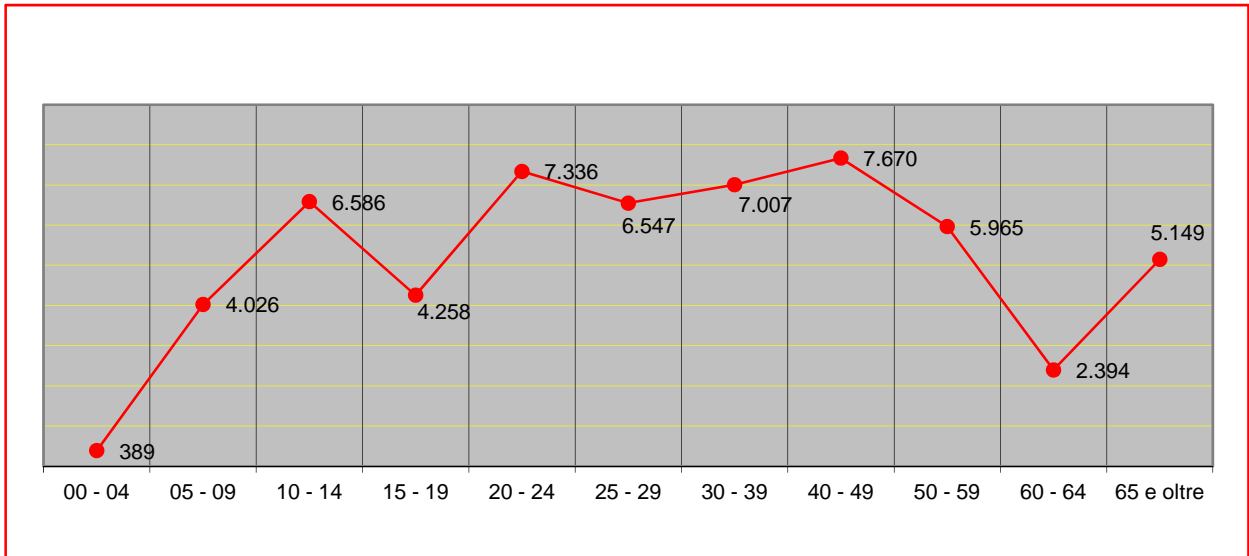




TABELLA 8 - MOVIMENTI NEL 2017 PER TIPOLOGIA

Movimenti	n.
Consultazioni	17.836
Consultazione e download risorsa digitale	1.573
Prenotazioni	13.512
Prestiti esterni	532.050
Prestiti esterni brevi	1.580
ILL prestante	1.120
ILL richiedente	1.353
ISS prestante	22.923
ISS richiedente	21.775
Prestito notturno	21
Richiesta di consultazione	153
Richiesta di prestito esterno	9.490
<b>Totale</b>	<b>623.386</b>

Le proroghe dei movimenti nel 2017 sono pari a 155.538

ILL: prestito interbibliotecario tra biblioteche del Polo e biblioteche esterne

ISS: prestito interbibliotecario tra le biblioteche del Polo



TABELLA 9 - MOVIMENTI NEL 2017 PER MESE

Movimenti	gen.	feb.	mar.	apr.	mag.	giu.	lug.	ago.	set.	ott.	nov.	dic.	Totale
Consultazioni	1.358	1.381	1.955	1.300	1.663	1.631	1.343	781	1.503	1.813	1.827	1.281	<b>17.836</b>
Consultazione e download risorsa digitale	89	59	124	65	97	48	203	89	101	201	293	204	<b>1.573</b>
Prenotazioni	1.045	801	1.435	971	1.050	825	1.030	803	1.140	2.008	1.528	876	<b>13.512</b>
Prestiti esterni	45.060	40.434	55.528	40.211	46.997	45.925	48.434	34.501	45.150	47.637	46.749	35.424	<b>532.050</b>
Prestiti esterni brevi	130	68	200	255	148	105	107	20	142	151	151	103	<b>1.580</b>
ILL prestante	133	105	136	79	128	84	61	21	110	105	113	45	<b>1.120</b>
ILL richiedente	80	146	144	136	145	127	114	29	72	119	148	93	<b>1.353</b>
ISS prestante	2.175	1.828	2.327	1.733	2.036	1.931	2.065	1.244	2.092	2.194	1.947	1.351	<b>22.923</b>
ISS richiedente	1.916	1.811	2.233	1.574	2.023	1.814	1.873	1.271	1.865	2.025	1.979	1.391	<b>21.775</b>
Prestito notturno	2	0	6	2	1	3	2	0	3	2	0	0	<b>21</b>
Richiesta di consultazione	13	3	13	2	14	7	3	1	31	27	25	14	<b>153</b>
Richiesta di prestito esterno	698	626	992	565	716	680	825	630	842	1.100	1.091	725	<b>9.490</b>
<b>Totale</b>	<b>52.699</b>	<b>47.262</b>	<b>65.093</b>	<b>46.893</b>	<b>55.018</b>	<b>53.180</b>	<b>56.060</b>	<b>39.390</b>	<b>53.051</b>	<b>57.382</b>	<b>55.851</b>	<b>41.507</b>	<b>623.386</b>

ILL: prestito interbibliotecario tra biblioteche del Polo e biblioteche esterne.

ISS: prestito interbibliotecario tra le biblioteche del Polo.



TABELLA 10 - ACCESSI AL CATALOGO NEL 2017

Mesi	Visite	Visite utenti registrati	Pagine Visitate	Tempo medio visita	Tempo medio visita utente registrato
gennaio	81.812	6.428	502.864	8m 13s	6m 7s
febbraio	74.169	5.095	427.743	8m 35s	5m 35s
marzo	90.033	8.856	448.067	7m 4s	7m 54s
aprile	82.825	7.697	312.660	4m 51s	5m 20s
maggio	93.769	8.638	365.452	5m 23s	5m 50s
giugno	82.851	7.607	326.516	5m 25s	5m 28s
luglio	80.826	7.218	338.451	5m 44s	6m 34s
agosto	66.199	5.064	231.371	4m 8s	5m 29s
settembre	76.557	7.031	355.545	6m 30s	6m 7s
ottobre	79.448	9.442	433.282	7m 31s	7m 2s
novembre	90.929	9.303	409.592	6m 27s	6m 16s
dicembre	74.921	6.666	318.158	7m 31s	5m 17s
<b>Totali</b>	<b>974.339</b>	<b>89.045</b>	<b>4.469.701</b>		